

団体扱自動車保険は

ご加入者の皆さまに支えられている「会社の制度」です！

ご契約台数が増えると...

事故が減ると...



© JAPAN-DA

もっともっと家計に優しい
自動車保険になる！！

って一体どういうこと？

解説します！



和歌山県職員労働組合の皆さまの団体扱自動車保険は
現在、団体扱割引率 **10%***が適用されておりますが
この割引率は変動する可能性があります！

※団体扱割引率は「ご契約台数」と「損害率」に応じて毎年算出されるため、変動する場合があります。
この団体扱割引率は、ご契約期間の初日が2024年4月1日から2025年3月31日までのご契約に適用されます。

そのしくみは...

団体扱自動車保険は、**ご契約台数が増え、**
また**安全運転のご加入者さまが増える**
ほど団体扱割引率が**上がります！！**



up

逆に、**事故**による保険金のお支払いが
増加すると損害率*が悪化し、
団体扱割引率が**下がってしまいます！！**

※「損害率」は和歌山県職員労働組合の団体扱自動車
保険全体の保険料に対する支払保険金の割合です。

down



つまり！！

和歌山県職員労働組合さまの団体扱自動車保険の**ご契約台数を増やして**
いただき、さらに、ご加入者の皆さまに安全運転をしていただくこと
により、**どんどんお得になる自動車保険**ということですよ！

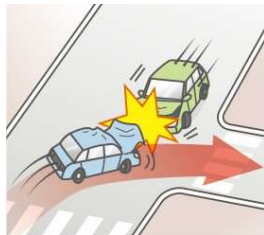
安全運転のポイント！

単独事故



多発事故のひとつとなっています。運転に不慣れな若年層や高齢者に多くみられます。少しでも不安を感じたら車両を降りて周囲を確認する、他車が待っていても慌てない、など落ち着いた運転を心がけましょう。

交差点内の事故



交差点内とその付近はもっとも事故が発生する場所です。進行先の車両がこちらを十分に確認していないかもしれない、車両の死角に歩行者やバイクがいるかもしれない、「かもしれない運転」を徹底しましょう。

歩行者との接触事故



歩行者との接触事故は死亡事故などの重大事故につながります。特に65歳以上の高齢者の死亡事故が増加しています。夜間はヘッドライトで十分に照らされていない、対向車線側にも人がいないか注意して走行しましょう。

※ 事故発生頻度の多いお客さまや、著しくリスクが高いと判断されるお車などにつきましては、ご継続契約の一部引受制限をさせていただくこともございます。

よくあるご質問！

Q1 事故を起こしたら会社に知られてしまうのでは？

個人情報保護方針などに基づき、お客さまの同意なしに事故に関する情報がお勤め先に伝わることはございません。ご安心ください。

Q2 退職後はどうなるの？

ご退職によりお給与天引ができなくなった保険料につきましては、一括でお支払いいただくこととなります（ご退職月の翌月末頃に『お支払いのお願い』を郵送でご案内します。）。

Q3 見積りするのになにがいるの？

（他社のご契約からのお切替えをご検討されている場合）

現在の補償内容（契約車両、主な運転者の情報等）がわかる保険証券または『更新のご案内』等を、FAXまたはメールで送信ください。

（新規ご契約のお見積りをご希望の場合）

下記連絡先にご連絡ください。お見積りに必要な情報をご確認させていただきます。



このチラシは概要を説明したものです。団体扱契約としてご契約いただけるのは、保険契約者および被保険者が損保ジャパンの定める条件を満たす場合のみとなります。詳細については、下記取扱代理店または損保ジャパンまでお問い合わせください。

ご連絡・お問い合わせ先

< 取扱代理店 >

株式会社 栄和 営業時間: 9:00~17:00(土日祝休)

所在地: 和歌山市 西汀丁 18 ISC栄和ビル5F / TEL: 073-423-5515

< 引受保険会社 >

損害保険ジャパン株式会社 和歌山支店 和歌山支社

〒640-8331 和歌山市美園町3-32-1 TEL: 073-433-3535

(受付時間) 平日: 午前9時から午後5時まで

(土・日・祝日・年末年始は、お休みとさせていただきます。)